



© Dessin des portraits : Jacques Floret

EXPOSITION

PORTRAITS DE FRANCE

DOSSIER PÉDAGOGIQUE



EXPOSITION RÉALISÉE PAR



MUSÉE DE L'HOMME



agence nationale de la cohésion des territoires



SOMMAIRE

Portraits de France, une exposition pour questionner nos grandes dates.....	3
France des mutations, diversités diffuses (1789-1848).....	4
L'Hexagone, laboratoire des mixités (1848-1889).....	6
La Belle Époque, un cosmopolitisme affiché (1889-1914).....	8
La Grande Guerre, le brassage du monde (1914-1918).....	10
Les Années folles, années métisses (1918-1929).....	12
La France en crise, la montée des extrêmes (1929-1939).....	14
La Seconde Guerre mondiale et ses « autres » (1939-1945).....	16
La fin de l'Empire colonial, mutations et modernité (1945-1968).....	18
L'entre-deux-mais, bouillonnements et brassages culturels (1968-1981).....	20
L'élan multiculturel, nouvelles visibilitées (1981-1989).....	22
La génération « black-blanc-beur », espoirs et crises (1989-2001).....	24
Le XXI ^e siècle, ruptures et nouveaux défis (2001-2021).....	26
Quiz en 13 étapes.....	28

PORTRAITS DE FRANCE

Une exposition pour questionner nos grandes dates

Entre découvertes d'itinéraires singuliers et stimulation intellectuelle, l'exposition traverse 12 grandes périodes, de la Révolution française à la Belle Époque, de la Grande Guerre aux Années folles, de la Seconde Guerre mondiale à la fin de l'Empire colonial, de la France « black-blanc-beur » aux défis du XXI^e siècle. Le public est invité à cheminer tout au long d'une grande frise chronologique, ponctuée de biographies renseignées et illustrées ainsi que de descriptions précises des époques traversées, elles aussi mises en scène avec des photographies, affiches, documents d'époques, œuvres d'art et archives.

Qui connaît Do Hûu Vi aviateur originaire de Saïgon venu combattre et mourir au Front pendant la Grande Guerre ? ; Sanité Belair, considérée comme l'une des héroïnes les plus symboliques de l'indépendance d'Haïti en 1804 ? ; la grande compositrice tchèque Vítězslava Kapralova, formée à l'École normale de musique de Paris, morte à Montpellier après l'invasion allemande de 1940 ? ; ou l'un des premiers maires noirs d'une commune de France métropolitaine, Raphaël Élizé, vétérinaire de métier engagé dans la Résistance avant de mourir en déportation à Buchenwald ? Toutes et tous ont en commun leur engagement, direct ou indirect, pour la France. Direct, lors des turbulences qui ont scandé ces deux derniers siècles : Commune de Paris, Grande Guerre, Résistance... Indirect, par une activité économique, politique, intellectuelle, associative, ou culturelle, dont la France peut s'enorgueillir.

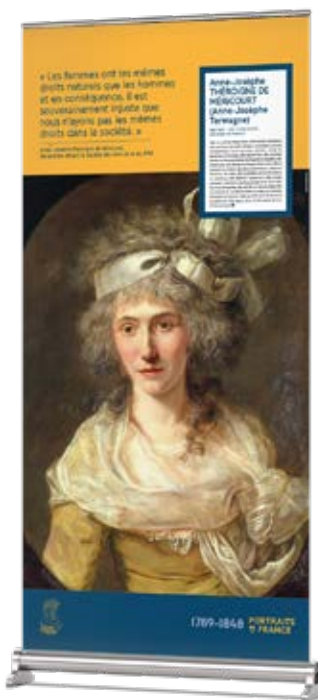
Ce dossier a pour vocation d'aider les équipes pédagogiques à cheminer à travers cette histoire et à appréhender les thématiques traitées au sein de l'exposition, en amont ou en aval de la visite.

Il comporte des liens avec les programmes scolaires ainsi qu'une liste de ressources sur les époques et personnalités de l'exposition mais aussi un quiz découverte en 13 questions sur les 12 périodes.

1789-1848

PÉRIODE 1

FRANCE DES MUTATIONS, DIVERSITÉS DIFFUSES



Anne-Josèphe THÉROIGNE DE MÉRICOURT
(Anne-Josèphe Terwagne)
1762-1817
NÉE EN BELGIQUE,
DÉCÉDÉE EN FRANCE



Jean-Baptiste BELLEY
(dit « Timbazé »)
1747/1755-1805
NÉ AU SÉNÉGAL,
DÉCÉDÉ EN FRANCE



Thomas Alexandre DUMAS
(dit « le général Dumas »)
1762-1806
NÉ À HAÏTI,
DÉCÉDÉ EN FRANCE



TOUSSAINT LOUVERTURE
(Toussaint de Bréda, dit « Toussaint Louverture »)
1743-1803
NÉ À SAINT-DOMINGUE,
DÉCÉDÉ EN FRANCE

LES THÉMATIQUES

COLLÈGE

1 | Le XVIII^e siècle. Expansions, Lumières et révolutions

- 1.1 | Bourgeoisies marchandes, négoce internationaux, traites négrières et esclavage au XVIII^e siècle
- 1.2 | L'Europe des Lumières : circulation des idées, despotisme éclairé et contestation de l'absolutisme
- 1.3 | La Révolution française et l'Empire : nouvel ordre politique et société révolutionnée en France et en Europe

LYCÉE

1 | Dynamiques et ruptures dans les sociétés des XVII^e et XVIII^e siècles

- 1.1 | Tensions, mutations et crispations de la société d'ordres

2 | L'Europe face aux révolutions

- 2.1 | La Révolution française et l'Empire : une nouvelle conception de la nation
- 2.1 | L'Europe entre restauration et révolution (1814-1848)

3 | L'Europe bouleversée par la Révolution française (1789-1815)

LES MOTS-CLÉS

Esclavage
Abolition
Empire colonial
République
Droits de l'Homme
Engagement

LES RESSOURCES

Jean-Baptiste BELLEY

[Histoire par l'image](#)
[Fondation pour la mémoire de l'esclavage \(FME\)](#)
[Portrait](#)

Anne-Josèphe THÉROIGNE DE MÉRICOURT

[Histoire par l'image](#)
[France Archives](#)

Thomas Alexandre DUMAS

[FME](#)

TOUSSAINT LOUVERTURE

[FME](#)
[France Culture I](#)
[France Culture II](#)

Suzanne BELAIR

[FME](#)

Roustam RAZA

[Napoléon.org](#)
[Série frères d'armes](#)

Flora TRISTAN

[Universalis](#)
[Centre Flora Tristan](#)
[France Culture](#)



Suzanne BELAIR
(dite « Sanité Belair »)
1781-1802
NÉE À HAÏTI,
DÉCÉDÉE À HAÏTI



Roustam RAZA
(dit « Roustan »)
1782-1845
NÉ EN GÉORGIE,
DÉCÉDÉ EN FRANCE



Flora TRISTAN
1803-1844
NÉE EN FRANCE,
DÉCÉDÉE EN FRANCE

1848-1889

PÉRIODE 2

L'HEXAGONE, LABORATOIRE DES MIXITÉS



Pauline VIARDOT
(Pauline Garcia)
1821-1910
NÉE EN FRANCE,
DÉCÉDÉE EN FRANCE



Severiano DE HEREDIA
1836-1901
NÉ À CUBA,
DÉCÉDÉ EN FRANCE



Thérèse AMIATI
(Maria-Teresa Abbate)
1851-1889
NÉE EN ITALIE,
DÉCÉDÉE EN FRANCE



Camille PISSARRO
(Jacob Abraham Camille)
1830-1903
NÉ AUX ÉTATS-UNIS,
DÉCÉDÉ EN FRANCE

LES THÉMATIQUES

COLLÈGE

1 | L'Europe et le monde au XIX^e siècle

1.1 | Conquêtes et sociétés coloniales

2 | Société, culture et politique dans la France du XIX^e siècle

2.1 | Une difficile conquête : voter de 1815 à 1870

2.2 | La Troisième République

2.3 | Conditions féminines dans une société en mutation

LYCÉE

1 | La France dans l'Europe des nationalités : politique et société (1848-1871)

1.1 | La difficile entrée dans l'âge démocratique : la Deuxième République et le Second Empire

1.2 | La France et la construction de nouveaux États par la guerre et la diplomatie

2 | La Troisième République : un régime, un empire colonial

2.1 | La mise en œuvre du projet républicain

2.2 | Métropole et colonies

LES MOTS-CLÉS

Découverte
Empire colonial
Colonialisme
Émancipation
Liberté
Égalité
Féminisme
Mouvement ouvrier
République
Commune de Paris
Patriotisme

LES RESSOURCES

Severiano DE HEREDIA

[L'Humanité](#)

[Jeune Afrique](#)

Paul ESTRADÉ, *Severiano de Heredia. Ce mulâtre cubain que Paris fit "maire" et la République, ministre, Les Indes Savantes*, 2011.

Pauline VIARDOT

[France Archives](#)

[Nouvel Obs](#)

Thérèse AMIATI

[Portrait](#)

Camille PISSARRO

[Universalis](#)

[TV5 monde](#)

Émir Abdelkader

[Recueil Portraits de France, page 208](#)

Élisabeth DMITRIEFF

[TV5 monde](#)

Louise Catherine
BRESLAU

[Culture.gouv](#)



**Abdelkader
IBN MUHIEDDINE**
(Émir Abdelkader)
1808-1883
NÉ EN ALGÉRIE
DÉCÉDÉ EN SYRIE



**Élisabeth
DMITRIEFF**
1851-c. 1910
NÉE EN RUSSIE,
DÉCÉDÉE EN RUSSIE



**Louise Catherine
BRESLAU**
(Maria Luise Katharina Breslau)
1856-1927
NÉE EN ALLEMAGNE,
DÉCÉDÉE EN FRANCE

1889-1914

PÉRIODE 3

LA BELLE ÉPOQUE, UN COSMOPOLITISME AFFICHÉ



Marie CURIE
(Maria Skłodowska)
1867-1934
NÉE EN POLOGNE
DÉCÉDÉE EN FRANCE



CHOCOLAT
(Raphaël de Lejos
ou Raphaël Padilla)
1865-1917
NÉ À CUBA
DÉCÉDÉ EN FRANCE



Émile ZOLA
1840-1902
NÉ EN FRANCE,
DÉCÉDÉ EN FRANCE



Isadora DUNCAN
1877-1927
NÉE AUX ÉTATS-UNIS,
DÉCÉDÉE EN FRANCE

LES THÉMATIQUES

COLLÈGE

1 | Société, culture et politique dans la France du XIX^e siècle

1.1 | La Troisième République

LYCÉE

1 | La Troisième République avant 1914 : un régime, un empire colonial

1.1 | La mise en œuvre du projet républicain

1.2 | Permanences et mutations de la société française jusqu'en 1914

1.3 | Métropole et colonies

LES MOTS-CLÉS

République
Liberté
Égalité
Code de l'indigénat
Modernité
Avant-garde
Cosmopolitisme
Antisémitisme
« Zoos humains »
Immigration

LES RESSOURCES

Marie CURIE

[Histoire par l'image](#)

[Musée Curie](#)

[France Culture](#)

CHOCOLAT

FME

[Film, le clown nègre](#)

Émile ZOLA

[Exposition virtuelle BNF](#)

Isadora DUNCAN

[Histoire par l'image](#)

[France Culture](#)

[Arte](#)

Isabelle EBERHARDT

[Histoire par l'image](#)

[France Culture I](#)

[France Culture II](#)

José-Maria DE HEREDIA

[Académie française](#)

Carlotta ZAMBELLI

[Archives Le Monde](#)

[Recueil Portraits de France, page 379](#)



Isabelle EBERHARDT

1877-1904

NÉE EN SUISSE,
DÉCÉDÉE EN ALGÉRIE



José-Maria DE HEREDIA

1842-1905

NÉ À CUBA,
DÉCÉDÉ EN FRANCE



Carlotta ZAMBELLI

1875-1968

NÉE EN ITALIE,
DÉCÉDÉE EN ITALIE

1914-1918

PÉRIODE 4

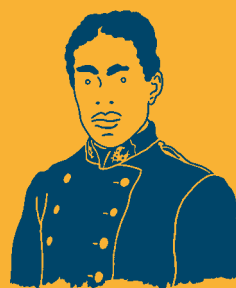
LA GRANDE GUERRE, LE BRASSAGE DU MONDE



Loïe FULLER
(Mary Louise)
1862-1928
NÉE AUX ÉTATS-UNIS,
DÉCÉDÉE EN FRANCE



DO HÛU VI
1883-1916
NÉ AU VIETNAM,
DÉCÉDÉ EN FRANCE



Camille MORTENOL
1859-1930
NÉ EN FRANCE
(GUADELOUPE),
DÉCÉDÉ EN FRANCE



**Khaled El-Hassani
BEN EL-HACHEMI**
(dit Émir Khaled)
1875-1936
NÉ EN ALGÉRIE,
DÉCÉDÉ EN SYRIE

LES THÉMATIQUES

COLLÈGE

1 | L'Europe, un théâtre majeur des guerres totales (1914-1945)

1.1 | Civils et militaires dans la Première Guerre mondiale

LYCÉE

1 | La Première Guerre mondiale : le « suicide de l'Europe »

1.1 | Un embrasement mondial et ses grandes étapes

1.1 | Les sociétés en guerre : des civils acteurs et victimes de la guerre

2 | La Première Guerre mondiale et la fin des empires européens

2.1 | La Première Guerre mondiale bouleverse les sociétés et l'ordre européen

LES MOTS-CLÉS

Annamites
Tirailleurs sénégalais
Troupes coloniales
Jazz
Mutation
Music-hall
Effort de guerre
Travail des femmes

LES RESSOURCES

DO HÛU VI

[Histoire de la Grande Guerre Péronne](#)
[Série frères d'armes](#)

Loïe FULLER

[Histoire par l'image](#)
[Centre Pompidou](#)

Camille MORTENOL

[Série frères d'armes](#)

Khaled El-Hassani BEN EL-HACHEMI

[Histoire par l'image](#)

Olga PREOBRAJENSKA

[Recueil Portraits de France, page 298](#)

Blaise DIAGNE

[Assemblée Nationale](#)

Valentin LINDOR

[Série frères d'armes](#)



**Olga
PREOBRAJENSKA**
(Olga Preobrajenskaïa)
1871-1962
NÉE EN RUSSIE,
DÉCÉDÉE EN FRANCE



Blaise DIAGNE
1872-1934
NÉ AU SÉNÉGAL,
DÉCÉDÉ EN FRANCE



Valentin LINDOR
1898-2002
NÉ EN FRANCE (MARTINIQUE),
DÉCÉDÉ EN FRANCE
(MARTINIQUE)

1918-1929

PÉRIODE 5

LES ANNÉES FOLLES, ANNÉES MÉTISSES



Josephine BAKER
1906-1975
NÉE AUX ÉTATS-UNIS,
DÉCÉDÉE EN FRANCE



**Ahmed Boughera
EL-OUAFI**
1898-1959
NÉ EN ALGÉRIE,
DÉCÉDÉ EN FRANCE



Raphaël ÉLIZÉ
1891-1945
NÉ EN FRANCE (MARTINIQUE),
DÉCÉDÉ EN ALLEMAGNE



**Jeanne NARDAL
(dite Jane)**
1902-1993
NÉE EN FRANCE
(MARTINIQUE),
DÉCÉDÉE EN FRANCE
(MARTINIQUE)

LES THÉMATIQUES

COLLÈGE

1 | L'Europe, un théâtre majeur des guerres totales (1914-1945)

1.1 | Démocraties fragilisées et expériences totalitaires dans l'Europe de l'entre-deux-guerres

LYCÉE

1 | La Première Guerre mondiale : le « suicide de l'Europe » et la fin des empires européens

1.1 | Sortir de la guerre : la tentative de construction d'un ordre des nations démocratiques

LES MOTS-CLÉS

Music-hall
Années folles
Féminisme
Suffragette
Négritude
Revue nègre
Métissage
Charleston
Renouveau
Apatrides
Entre-deux-guerres

LES RESSOURCES

Josephine BAKER

[FME](#)

[France Culture](#)

[Histoire par l'image](#)

Ahmed Boughera
EL-OUAFI

[Série champions de France](#)

Raphaël ÉLIZÉ

[Série frères d'armes](#)

Jeanne NARDAL

[FME](#)

Amadou MBARICK FALL

[Série champions de France](#)

Gertrude STEIN

[France Culture](#)

[Universalis](#)

Elvire POPESCO

[Universalis](#)



**Amadou
MBARICK FALL**
(dit « Battling Siki »)
1897-1925
NÉ AU SÉNÉGAL,
DÉCÉDÉ AUX ÉTATS-UNIS



Gertrude STEIN
1874-1946
NÉE AUX ÉTATS-UNIS,
DÉCÉDÉE EN FRANCE

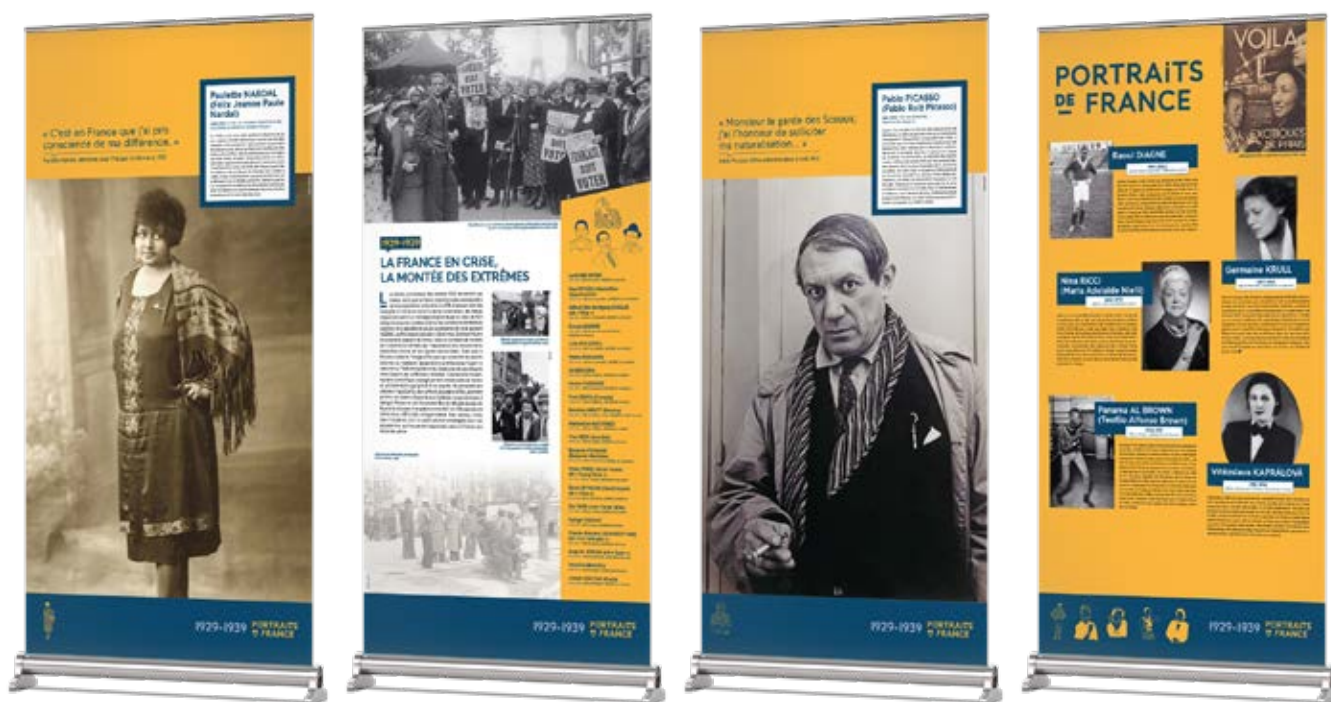


Elvire POPESCO
(Elvira Popescu)
1894-1993
NÉE EN ROUMANIE,
DÉCÉDÉE EN FRANCE

1929-1939

PÉRIODE 6

LA FRANCE EN CRISE, LA MONTÉE DES EXTRÊMES



Paulette NARDAL
(Félix Jeanne Paule)
1896-1985
NÉE EN FRANCE
(MARTINIQUE),
DÉCÉDÉE EN FRANCE
(MARTINIQUE)



Pablo PICASSO
(Pablo Ruiz Picasso)
1881-1973
NÉ EN ESPAGNE,
DÉCÉDÉ EN FRANCE



Raoul DIAGNE
1910-2002
NÉ EN FRANCE (GUYANE),
DÉCÉDÉ EN FRANCE



Vítězslava KAPRALOVÁ
1915-1940
NÉE EN RÉPUBLIQUE
TCHÈQUE,
DÉCÉDÉE EN FRANCE

LES THÉMATIQUES

COLLÈGE

1 | L'Europe, un théâtre majeur des guerres totales (1914-1945)

1.1 | Démocraties fragilisées et expériences totalitaires dans l'Europe de l'entre-deux-guerres

LYCÉE

1 | Fragilités des démocraties, totalitarismes et Seconde Guerre mondiale (1929-1945)

1.1 | L'impact de la crise de 1929 : déséquilibres économiques et sociaux

1.2 | Les régimes totalitaires

LES MOTS-CLÉS

Négritude
Xénophobie
Racisme
Antisémitisme
Intégration
Question sociale
Front populaire
Naturalisation
Fascisme
Franquisme
Cosmopolitisme
Crise
Extrême droite

LES RESSOURCES

Pablo PiCASSO

[Exposition Cité de l'immigration « Picasso l'étranger » \(2021\)](#)

[Série artistes de France](#)

Paulette NARDAL

[FME](#)

Raoul DiAGNE

[Série champions de France](#)

Vítězslava KAPRALOVA

[France Musique](#)

Germaine KRULL

[Jeu de paume](#)

[Centre Pompidou](#)

[France Culture](#)

Nina RiCCI

[Recueil Portraits de France, page 306](#)

Panama AL BROWN

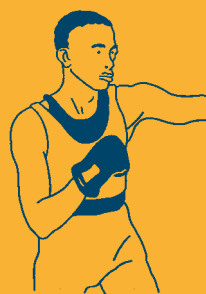
[Série champions de France](#)



Germaine KRULL
1897-1985
NÉE EN POLOGNE,
DÉCÉDÉE EN ALLEMAGNE



Nina RiCCI
(Maria Adelaïde Nielli)
1883-1970
NÉE EN ITALIE,
DÉCÉDÉE EN FRANCE



Panama AL BROWN
1902-1951
NÉ AU PANAMA,
DÉCÉDÉ AUX ÉTATS-UNIS

1939-1945

PÉRIODE 7

LA SECONDE GUERRE MONDIALE ET SES « AUTRES »



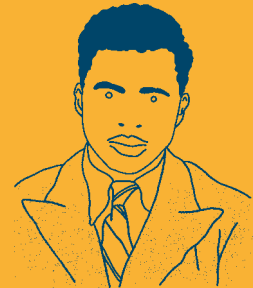
Anna MARLY
1917-2006
NÉE EN RUSSIE,
DÉCÉDÉE AUX ÉTATS-UNIS



Alfred NAKACHE
1915-1983
NÉ EN ALGÉRIE,
DÉCÉDÉ EN FRANCE



Missak MANOUCHIAN
1906-1944
NÉ EN TURQUIE,
DÉCÉDÉ EN FRANCE



Mamadou Addi BÂ
(Mamadou Hady Bah)
1911-1943
NÉ EN GUINÉE,
DÉCÉDÉ EN FRANCE

LES THÉMATIQUES

COLLÈGE

1 | L'Europe, un théâtre majeur des guerres totales (1914-1945)

- 1.1 | La France défaite et occupée. Régime de Vichy, collaboration, Résistance

LYCÉE

1 | Fragilités des démocraties, totalitarismes et Seconde Guerre mondiale (1929-1945)

- 1.1 | Les régimes totalitaires
1.2 | La Seconde Guerre mondiale

2 | Totalitarismes et Seconde Guerre mondiale

- 2.1 | L'affirmation des totalitarismes et la guerre

LES MOTS-CLÉS

Crime contre l'humanité
Nazisme
Fascisme
Régime de Vichy
Génocide
Antisémitisme
Auschwitz
Résistance
Droit de vote des femmes
Tirailleurs sénégalais
Libération

LES RESSOURCES

Anna MARLY

[Fiche eduscol](#)
[Chant des partisans](#)
[Musée de l'ordre de la libération](#)

Alfred NAKACHE

[Mémoire de la Shoah](#)
[Série frères d'armes](#)

Missak MANOUCHIAN

[Histoire par l'image](#)
[Série frères d'armes](#)

Mamadou Addi BÂ

Gilles NIVET, *Hady Bah, la dignité retrouvée*, documentaire TV5, 2017.
[Série frères d'armes](#)

Dora SCHAUL

Claude COLLIN, *Dora Schaul, « Renée Fabre dans la résistance (1913-1999) »*, Revue d'Histoire de la Shoah, vol. 170, n° 3, 2000.
[AJPN](#)

Olga BANCIC

[AJPN](#)
[Recueil Portraits de France, page 62](#)

Berty ALBRECHT

[Musée de l'Ordre de la Libération](#)



Dora SCHAUL
(Dora Davidsohn)
1913-1999
NÉE EN ALLEMAGNE,
DÉCÉDÉE EN ALLEMAGNE



Olga BANCIC
1912-1944
NÉE EN MOLDAVIE,
DÉCÉDÉE EN ALLEMAGNE



Berty ALBRECHT
1893-1943
NÉE EN FRANCE,
DÉCÉDÉE EN FRANCE

1945-1968

PÉRIODE 8

LA FIN DE L'EMPIRE COLONIAL, MUTATIONS ET MODERNITÉ



Gaston MONNERVILLE
1897-1991
NÉ EN FRANCE (GUYANE),
DÉCÉDÉ EN FRANCE



Elsa TRIOLET
(Elsa Kagan)
1896-1970
NÉE EN RUSSIE,
DÉCÉDÉE EN FRANCE



Lino VENTURA
1919-1987
NÉ EN ITALIE,
DÉCÉDÉ EN FRANCE



Marie Berthilde PARUTA
(dite « Darling Légitimus »)
1907-1999
NÉE EN FRANCE (MARTINIQUE),
DÉCÉDÉE EN FRANCE

LES THÉMATIQUES

COLLÈGE

1 | Le monde depuis 1945

- 1.1 | Un monde bipolaire au temps de la Guerre froide
- 1.2 | Indépendance et construction de nouveaux États

2 | Français et Françaises dans une République repensée

- 2.1 | Femmes et hommes dans la société des années 1950 aux années 1980 : nouveaux enjeux sociaux et culturels, réponses politiques

LYCÉE

1 | La multiplication des acteurs internationaux dans un monde bipolaire (de 1945 au début des années 1970)

- 1.1 | La fin de la Seconde Guerre mondiale et les débuts d'un nouvel ordre mondial
- 1.2 | Une nouvelle donne géopolitique : bipolarisation et émergence du tiers-monde
- 1.3 | La France : une nouvelle place dans le monde

2 | La France de 1945 à nos jours : une démocratie

- 2.1 | La France depuis 1945 : politique et société

LES MOTS-CLÉS

Régime parlementaire
IV^e République
V^e République
Décolonisation
Indépendance
Guerre froide
Reconstruction
Guerre d'Algérie
Outre-mer
Général de Gaulle

LES RESSOURCES

Gaston MONNERVILLE
[FME](#)

Elsa TRIOLET
[France Culture](#)

Lino VENTURA
Philippe KOHLY, *Lino Ventura, la part intime*, documentaire Arte, 2018.
[Archives de la RTS](#)
[Recueil Portraits de France, page 357](#)

Marie Berthilde PARUTA
Pascal LÉGITIMUS, *Darling Légitimus, ma grand-mère, notre doudou*, documentaire, 1996.
[Recueil Portraits de France, page 290](#)

Jenny ALPHA
[L'Humanité](#)
[Recueil Portraits de France, page 39](#)

Maurice TUBIANA
[Recueil Portraits de France, page 348](#)

Christine ARNOTHY
[Recueil Portraits de France, page 49](#)



Jenny ALPHA
1910-2010
NÉE EN FRANCE
(MARTINIQUE),
DÉCÉDÉE EN FRANCE



Maurice TUBIANA
1920-2013
NÉ EN ALGÉRIE,
DÉCÉDÉ EN FRANCE

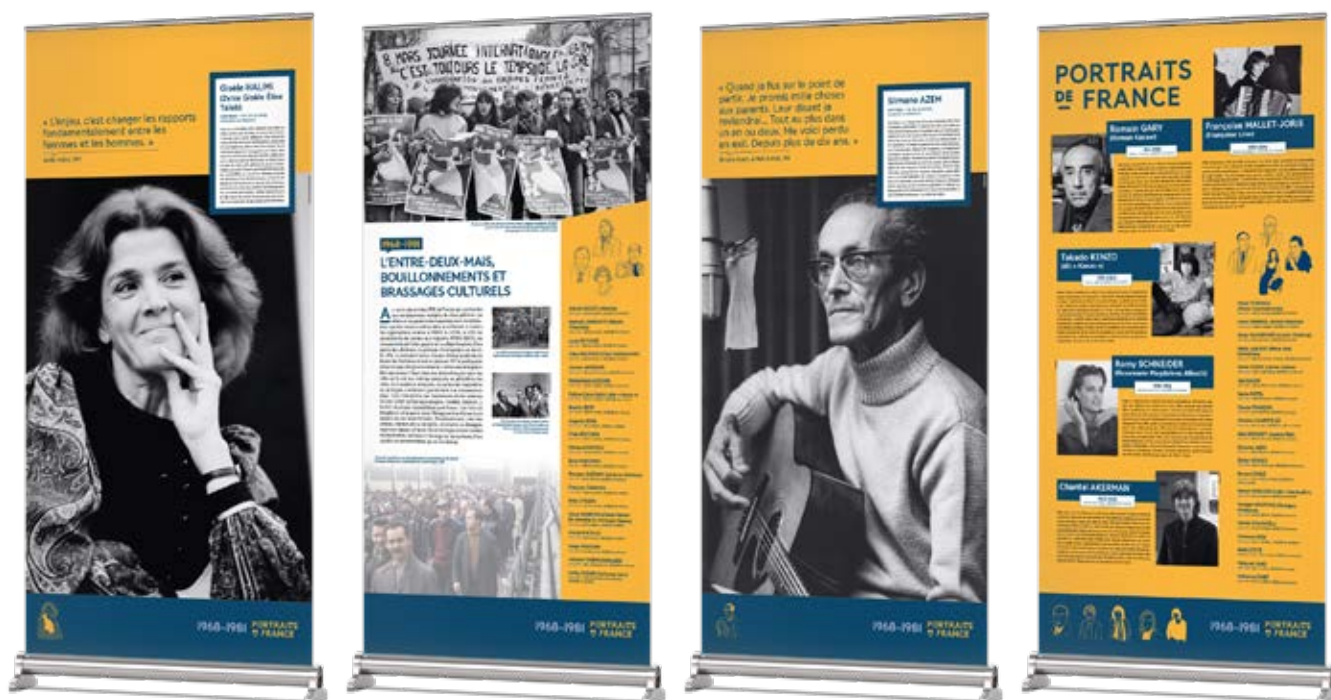


Christine ARNOTHY
1930-2015
NÉE EN HONGRIE,
DÉCÉDÉE EN FRANCE

1968-1981

PÉRIODE 9

L'ENTRE-DEUX-MAIS, BOUILLONNEMENTS ET BRASSAGES CULTURELS



Gisèle HALIMI
(Zeiza Gisèle Élise Taïeb)
1927-2020
NÉE EN TUNISIE
DÉCÉDÉE EN FRANCE



Slimane AZEM
1918-1983
NÉ EN ALGÉRIE
DÉCÉDÉ EN FRANCE



Romain GARY
(Roman Kacew)
1914-1980
NÉ EN LITUANIE
DÉCÉDÉ EN FRANCE



Françoise MALLET-JORIS
(Françoise Lilar)
1930-2016
NÉE EN BELGIQUE
DÉCÉDÉE EN FRANCE

LES THÉMATIQUES

COLLÈGE

1 | Françaises et Français dans une République repensée

- 1.1 | Femmes et hommes dans la société des années 1950
aux années 1980 : nouveaux enjeux sociaux et culturels,
réponses politiques

LYCÉE

1 | Les remises en cause économiques, politiques et sociales des années 1970 à 1991

- 1.1 | La modification des grands équilibres économiques
et politiques mondiaux
- 1.2 | Un tournant social, politique et culturel, la France de 1974 à 1988

2 | La France de 1945 à nos jours : une démocratie

- 2.1 | La France depuis 1945 : politique et société

LES MOTS-CLÉS

Parité
Féminismes
Jeunesse
Société de
consommation
Militantisme
Engagement
Immigration
Monde ouvrier
Crise
Mai 68
Racisme
Multiculturel

LES RESSOURCES

Gisèle HALIMI

[France Culture](#)

[Archives INA](#)

[Brut](#)

[Gisèle Halimi, la cause du
féminisme](#)

Slimane AZEM

[MNHI](#)

[Pan African Music](#)

[éduscol](#)

[Série artistes de France](#)

Romain GARY

[Série frères d'armes](#)

[Musée de l'Ordre de la
Libération](#)

Françoise MALLET-JORIS

[France Culture](#)

[RTBF](#)

Kenzo TAKADA

[Recueil Portraits de France,
page 336](#)

Romy SCHNEIDER

[Recueil Portraits de France,
page 322](#)

[Vanity Fair](#)

Chantal AKERMAN

[France Culture](#)

[Recueil Portraits de France,
page 34](#)



Kenzo TAKADA
1939-20230
NÉ AU JAPON
DÉCÉDÉ EN FRANCE



Romy SCHNEIDER
1938-1982
NÉE EN ALLEMAGNE
DÉCÉDÉE EN FRANCE



Chantal AKERMAN
1950-2015
NÉE EN BELGIQUE
DÉCÉDÉE EN FRANCE

1981-1989

PÉRIODE 10

L'ÉLAN MULTICULTUREL, NOUVELLES VISIBILITÉS



Françoise GIROUD
1916-2003
NÉE EN SUISSE,
DÉCÉDÉE EN FRANCE



Charles AZNAVOUR
(Shahnourh Vaghinag
Aznavourian)
1924-2018
NÉ EN FRANCE,
DÉCÉDÉ EN FRANCE



DALIDA
(Iolanda Gigliotti)
1933-1987
NÉE EN ÉGYPTE,
DÉCÉDÉE EN FRANCE



Ouarda FTOUKI
(dite « Warda al-Djazaïria »)
1939-2012
NÉE EN FRANCE,
DÉCÉDÉE EN ÉGYPTE

LES THÉMATIQUES

COLLÈGE

1 | Françaises et Français dans une République repensée

- 1.1 | Femmes et hommes dans la société des années 1950
aux années 1980 : nouveaux enjeux sociaux et culturels,
réponses politiques

LYCÉE

1 | Les remises en cause économiques, politiques et sociales des années 1970 à 1991

- 1.1 | La modification des grands équilibres économiques
et politiques mondiaux
- 1.2 | Un tournant social, politique et culturel, la France de 1974 à 1988

LES MOTS-CLÉS

Audiovisuel
Féminisme
Crise
Militantisme
Liberté
Indépendantisme
Black-blanc-beur
Immigration
Diversité
Multiculturel

LES RESSOURCES

Françoise GIROUD

[France Culture](#)

[Archives INA](#)

[Dominique GROS, Françoise Giroud, autoportrait, documentaire, 2013.](#)

Charles AZNAVOUR

Marie DRUCKER, Damien VERCÆMER, *Aznavour*, documentaire, 2013.

[Série artistes de France](#)

DALIDA

[IMA](#)

[France Culture I](#)

[France Culture II](#)

Ouarda FTOUKI

[France Inter](#)

[IMA](#)

Marianne GRUNBERG-MANAGO

[Institut de France I](#)

[Institut de France II](#)

Jean-Marie TJIBAOU

[France Culture](#)

Katoucha NIANE

[Le Monde](#)

[L'Humanité](#)

[Recueil Portraits de France, page 280](#)



Marianne GRUNBERG-MANAGO

1921-2013

NÉE EN RUSSIE,
DÉCÉDÉE EN FRANCE



Jean-Marie TJIBAOU

1936-1989

NÉ EN FRANCE
(NOUVELLE-CALÉDONIE),
DÉCÉDÉ EN FRANCE
(NOUVELLE-CALÉDONIE)



Katoucha NIANE

1960-2008

NÉE EN GUINÉE,
DÉCÉDÉE EN FRANCE

1989-2001

PÉRIODE II

LA GÉNÉRATION « BLACK-BLANC-BEUR », ESPOIRS ET CRISES



Cheikha REMITTI
(Saâdia Bedief / Saâdia El Ghilizania, dite « Rimitti »)
1923-2006
NÉE EN ALGÉRIE,
DÉCÉDÉE EN FRANCE



Aimé CÉSAIRE
1913-2008
NÉ EN FRANCE (MARTINIQUE),
DÉCÉDÉ EN FRANCE
(MARTINIQUE)



Henri SALVADOR
1917-2008
NÉ EN FRANCE (GUYANE),
DÉCÉDÉ EN FRANCE



Solange FALADÉ
1925-2004
NÉE AU BÉNIN,
DÉCÉDÉE EN FRANCE

LES THÉMATIQUES

COLLÈGE

1 | Le monde depuis 1945

1.1 | Enjeux et conflits dans le monde après 1989

LYCÉE

1 | Du monde bipolaire au monde multipolaire

2 | Le monde, l'Europe et la France depuis les années 1990, entre coopérations et conflits

2.1 | Nouveaux rapports de puissance et enjeux mondiaux

2.2 | La construction européenne entre élargissement, approfondissement et remises en question

2.3 | La République française

LES MOTS-CLÉS

Négritude
Humanisme
Psychanalyse
Photoreportage
Immigration
Front national
Black-blanc-beur
Intégration
Fraternité

LES RESSOURCES

Cheikha REMITTI

[France Culture](#)

Aimé CÉSAIRE

[FME](#)

[France Culture](#)

[Histoire par l'image](#)

Henri SALVADOR

[Série artistes de France](#)

Solange FALADÉ

[Ecole Freudienne](#)

Gisèle FREUND

[France Culture](#)

Teri Wem Damish, *Gisèle Freund, portrait intime d'une photographe visionnaire*, documentaire Arte, 2021

Dalila ENNADRE

[Recueil Portraits de France, page 159](#)

Med HONDO

[Recueil Portraits de France, page 206](#)



Gisèle FREUND

(Gisela)

1908-2000

NÉE EN ALLEMAGNE,
DÉCÉDÉE EN FRANCE



Dalila ENNADRE

1966-2020

NÉE AU MAROC,
DÉCÉDÉE EN FRANCE



Med HONDO

(Abib Mohamed Hondo)

1936-2019

NÉ EN MAURITANIE,
DÉCÉDÉ EN FRANCE

2001-2021

PÉRIODE 12

LE XXI^e SIÈCLE, RUPTURES ET NOUVEAUX DÉFIS



Assia DJEBAR
(Fatima-Zohra Imalayène)
1936-2005
NÉE EN ALGÉRIE,
DÉCÉDÉE EN FRANCE



Georges WOLINSKI
1934-2015
NÉ EN TUNISIE,
DÉCÉDÉ EN FRANCE



Rachid TAHA
1958-2018
NÉ EN ALGÉRIE,
DÉCÉDÉ EN FRANCE



Christophe BAREK-DELIGNY
1971-2010
NÉ EN FRANCE,
DÉCÉDÉ EN AFGHANISTAN

LES THÉMATIQUES

LYCÉE

1 | Le monde, l'Europe et la France depuis les années 1990, entre coopérations et conflits

- 1.1 | Nouveaux rapports de puissance et enjeux mondiaux
- 1.2 | La construction européenne entre élargissement, approfondissement et remises en question
- 1.3 | La République française

LES MOTS-CLÉS

Caricature
Terrorisme
Attentat
Liberté de la presse
Puissance
Identités
Défense
Égalité

LES RESSOURCES

Georges WOLINSKI

[France Culture](#)
[Archives de la RTS](#)
[Canope](#)

Assia DJEBAR

[France Culture I](#)
[France Culture II](#)

Rachid TAHA

[éduscol](#)

Christophe BAREK-DELIGNY

[Biographie](#)

Samira BELLIL

[Recueil Portraits de France, page 69](#)

Manu DIBANGO

[Série artistes de France](#)
[Recueil Portraits de France, page 144](#)

Jacob DESVARIÉUX

[Le Monde](#)
[Archives de la RTS](#)



Samira BELLIL
1972-2044
NÉE EN ALGERIE,
DÉCÉDÉE EN FRANCE



Manu DIBANGO
1933-2020
NÉ AU CAMEROUN,
DÉCÉDÉ EN FRANCE



Jacob DESVARIÉUX
1955-2021
NÉ EN FRANCE,
DÉCÉDÉ EN FRANCE
(GUADELOUPE)



QUIZ PORTRAITS DE FRANCE

1 | Quel est le point commun des 7 personnages présentés dans la période 1 (1789-1848) ?

- a) Ils sont nés en Amérique
- b) L'esclavage
- c) L'engagement politique

2 | Dans la période 2 (1848-1889), pourquoi Severiano de Heredia est-il un personnage important de l'histoire de France ?

(Attention plusieurs réponses sont possibles)

- a) Il travaille en usine
- b) « Homme de couleur » il fait une carrière politique (président du conseil municipal, député, ministre)
- c) Il tente de réduire la journée de travail en usine pour les enfants

3 | Pourquoi Marie Curie est-elle une scientifique remarquable de la période 3 (1889-1914) ?

(Attention plusieurs réponses sont possibles)

- a) Elle obtient le prix Nobel de physique en découvrant le polonium puis le radium
- b) Elle épouse Pierre Curie
- c) Elle est la première femme à obtenir la chaire de physique à la Sorbonne et à obtenir le prix Nobel de chimie (un second pour elle)

4 | Lors de la période 4 (1914-1918), quel est le point commun de 5 des personnages mis en exergue sur le 3^e panneau ?

- a) Ce sont des comédiens célèbres
- b) Quatre d'entre eux participent à la Première Guerre mondiale
- c) Ils ont tous reçu la Légion d'honneur

5 | Dans la période 5 (1918-1929), quels exploits Ahmed Boughera El-Ouafi a-t-il accompli ?

- a) Il travaille dans les usines Renault
- b) Il est champion de France et remporte la médaille d'or olympique au marathon lors des Jeux Olympiques à Amsterdam en 1928
- c) Il tombe dans la misère

6 | Pourquoi le peintre Pablo Picasso devient-il célèbre dans la période 6 (1929-1939) mais également ensuite ?

(Attention plusieurs réponses sont possibles)

- a) Il est surveillé par la police et on lui refuse sa naturalisation française
- b) Il peint *Guernica* en mémoire des bombardements durant la guerre d'Espagne
- c) Il peint, plus tard, la *Colombe de la paix* devenue un véritable symbole



7 | Pourquoi Anna Marly est-elle une compositrice fondamentale dans l'histoire de France dans la période 7 (1939-1945) ?

- a) Elle a composé la musique du *Chant des partisans*, symbole de la Résistance en France
- b) Elle est née en Russie
- c) C'est une danseuse

8 | Dans la période 8 (1945-1968), comment l'immigré italien Lino Ventura s'est-il fait connaître du grand public ? (Attention plusieurs réponses sont possibles)

- a) Il remporte le titre de champion d'Europe des poids moyens de lutte pour l'Italie
- b) Il a déserté de l'armée italienne pendant la Seconde Guerre mondiale
- c) Il devient célèbre au cinéma notamment dans *Les Tontons flingueurs* et *Les Barbouzes*

9 | Dans la période 9 (1968-1981) quel est le point commun entre Romain Gary et Françoise Mallet-Joris ?

- a) Ils ont participé à la Seconde Guerre mondiale
- b) Ce sont des avocats
- c) Ce sont des écrivains

10 | Dans la période 10 (1981-1989), quels sont les points communs entre Charles Aznavour et Dalida ? (Attention plusieurs réponses sont possibles)

- a) Ce sont tous deux des auteurs compositeurs et acteurs célèbres
- b) Ils se sont tous les deux servis de leurs origines et de leur histoire dans leur œuvre
- c) Ils sont tous deux originaires d'Arménie

11 | Dans la période 11 (1989-2001), pour quelle raison Cheikha Remitti est-elle célèbre ?

- a) C'est une sportive célèbre qui a remporté de nombreuses médailles
- b) Elle est devenue une héroïne de la guerre d'Algérie
- c) Elle devient une célèbre chanteuse connue dans le monde entier

12 | Dans la période 12 (2001-2021), pourquoi peut-on dire que Rachid Taha est-il un célèbre chanteur engagé ? (Attention plusieurs réponses sont possibles)

- a) Il chante du rock arabe
- b) Il crée un groupe du nom du document administratif donné aux immigrés, *Carte de séjour*
- c) Il dénonce le racisme dans ses chansons

13 | Quels sont les deux personnages qui vous ont le plus marqué dans l'exposition ? Choisissez une femme et un homme.

- a) Une femme :
- b) Un homme :

France des mutations, diversités diffuses (1789-1848)

BELLEY Jean-Baptiste (dit « Timbazé »)
1747/1755-1805 • NÉ AU SÉNÉGAL, DÉCÉDÉ EN FRANCE

THÉROIGNE DE MÉRICOURT Anne-Josèphe (Anne-Josèphe Terwagne)
1762-1817 • NÉE EN BELGIQUE, DÉCÉDÉE EN FRANCE

DUMAS Thomas Alexandre (dit « le général Dumas »)
1762-1806 • NÉ À HAÏTI, DÉCÉDÉ EN FRANCE

TOUSSAINT LOUVERTURE (Toussaint de Bréda, dit « Toussaint Louverture »)
1743-1803 • NÉ À SAINT-DOMINGUE, DÉCÉDÉ EN FRANCE

BELAIR Suzanne (dite « Sanité Belair »)
1781-1802 • NÉE À HAÏTI, DÉCÉDÉE À HAÏTI

RAZA Roustam (dit « Roustan »)
1788-1845 • NÉ EN GÉORGIE, DÉCÉDÉ EN FRANCE

TRISTAN Flora
1803-1844 • NÉE EN FRANCE, DÉCÉDÉE EN FRANCE

L'Hexagone, laboratoire des mixités (1848-1889)

DE HEREDIA Severiano
1836-1901 • NÉ À CUBA, DÉCÉDÉ EN FRANCE

VIARDOT Pauline (Pauline Garcia)
1821-1910 • NÉE EN FRANCE, DÉCÉDÉE EN FRANCE

AMIATI Thérèse (Maria-Teresa Abbate)
1851-1889 • NÉE EN ITALIE, DÉCÉDÉE EN FRANCE

PISSARRO Camille (Jacob Abraham Camille)
1830-1903 • NÉ AUX ÉTATS-UNIS, DÉCÉDÉ EN FRANCE

IBN MUHIEDDINE Abdelkader (Émir Abdelkader)
1808-1883 • NÉ EN ALGÉRIE, DÉCÉDÉ EN SYRIE

DMITRIEFF Élisabeth
1851-c. 1910 • NÉE EN RUSSIE, DÉCÉDÉE EN RUSSIE

BRESLAU Louise Catherine (Maria Luise Katharina Breslau)
1856-1927 • NÉE EN ALLEMAGNE, DÉCÉDÉE EN FRANCE

La Belle Époque, un cosmopolitisme affiché (1889-1914)

CURIE Marie (Maria Skłodowska)
1867-1934 • NÉE EN POLOGNE, DÉCÉDÉE EN FRANCE

CHOCOLAT (Raphaël de Lejos ou Raphaël Padilla)
1865-1917 • NÉ À CUBA, DÉCÉDÉ EN FRANCE

ZOLA Émile
1840-1902 • NÉ EN FRANCE, DÉCÉDÉ EN FRANCE

DUNCAN Isadora
1877-1927 • NÉE AUX ÉTATS-UNIS, DÉCÉDÉE EN FRANCE

EBERHARDT Isabelle
1877-1904 • NÉE EN SUISSE, DÉCÉDÉE EN ALGÉRIE

DE HEREDIA José-Maria
1842-1905 • NÉ À CUBA, DÉCÉDÉ EN FRANCE

ZAMBELLI Carlotta
1875-1968 • NÉE EN ITALIE, DÉCÉDÉE EN ITALIE

La Grande Guerre, le brassage du monde (1914-1918)

DO HÛU Vi
1883-1916 • NÉ AU VIETNAM, DÉCÉDÉ EN FRANCE

FULLER Loïe (Mary Louise)
1862-1928 • NÉE AUX ÉTATS-UNIS, DÉCÉDÉE EN FRANCE

MORTENOL Camille
1859-1930 • NÉ EN FRANCE (GUADELOUPE), DÉCÉDÉ EN FRANCE

BEN EL-HACHEMI Khaled El-Hassani (dit Émir Khaled)
1875-1936 • NÉ EN ALGÉRIE, DÉCÉDÉ EN SYRIE

PREOBRAJENSKA Olga (Olga Preobrajenskaïa)
1871-1962 • NÉE EN RUSSIE, DÉCÉDÉE EN FRANCE

DIAGNE Blaise
1872-1934 • NÉ AU SÉNÉGAL, DÉCÉDÉ EN FRANCE

LINDOR Valentin
1898-2002 • NÉ EN FRANCE (MARTINIQUE), DÉCÉDÉ EN FRANCE (MARTINIQUE)

Les Années folles, années métisses (1918-1929)

BAKER Josephine
1906-1975 • NÉE AUX ÉTATS-UNIS, DÉCÉDÉE EN FRANCE

EL-OUAFI Ahmed Boughera
1898-1959 • NÉ EN ALGÉRIE, DÉCÉDÉ EN FRANCE

ÉLIZÉ Raphaël
1891-1945 • NÉ EN FRANCE (MARTINIQUE), DÉCÉDÉ EN ALLEMAGNE

NARDAL Jeanne (dite Jane)
1902-1993 • NÉE EN FRANCE (MARTINIQUE), DÉCÉDÉE EN FRANCE (MARTINIQUE)

MBARICK FALL Amadou (dit « Battling Siki »)
1897-1925 • NÉ AU SÉNÉGAL, DÉCÉDÉ AUX ÉTATS-UNIS

STEIN Gertrude
1874-1946 • NÉE AUX ÉTATS-UNIS, DÉCÉDÉE EN FRANCE

POPESCO Elvire (Elvira Popescu)
1894-1993 • NÉE EN ROUMANIE, DÉCÉDÉE EN FRANCE

La France en crise, la montée des extrêmes (1929-1939)

PICASSO Pablo (Pablo Ruiz Picasso)
1881-1973 • NÉ EN ESPAGNE, DÉCÉDÉ EN FRANCE

NARDAL Paulette (Félix Jeanne Paule)
1896-1985 • NÉE EN FRANCE (MARTINIQUE), DÉCÉDÉE EN FRANCE (MARTINIQUE)

DIAGNE Raoul
1910-2002 • NÉ EN FRANCE (GUYANE), DÉCÉDÉ EN FRANCE

KAPRALOVA Vítězslava
1915-1940 • NÉE EN RÉPUBLIQUE TCHÈQUE, DÉCÉDÉE EN FRANCE

KRULL Germaine
1897-1985 • NÉE EN POLOGNE, DÉCÉDÉE EN ALLEMAGNE

RICCI Nina (Maria Adelaïde Nielli)
1883-1970 • NÉE EN ITALIE, DÉCÉDÉE EN FRANCE

AL BROWN Panama
1902-1951 • NÉ AU PANAMA, DÉCÉDÉ AUX ÉTATS-UNIS

La Seconde Guerre mondiale et ses « autres » (1939-1945)

MARLY Anna
1917-2006 • NÉE EN RUSSIE, DÉCÉDÉE AUX ÉTATS-UNIS

NAKACHE Alfred
1915-1983 • NÉ EN ALGÉRIE, DÉCÉDÉ EN FRANCE

MANOUCHIAN Missak
1906-1944 • NÉ EN TURQUIE, DÉCÉDÉ EN FRANCE

BÂ Mamadou Addi (Mamadou Hady Bah)
1911-1943 • NÉ EN GUINÉE, DÉCÉDÉ EN FRANCE

SCHAUL Dora (Dora Davidsohn)
1913-1999 • NÉE EN ALLEMAGNE, DÉCÉDÉE EN ALLEMAGNE

BANCIC Olga
1912-1944 • NÉE EN MOLDAVIE, DÉCÉDÉE EN ALLEMAGNE

ALBRECHT Berthy
1893-1943 • NÉE EN FRANCE, DÉCÉDÉE EN FRANCE

La fin de l'empire colonial, mutations et modernité (1945-1968)

MONNERVILLE Gaston
1897-1991 • NÉ EN FRANCE (GUYANE), DÉCÉDÉ EN FRANCE

TRIOLET Elsa (Elsa Kagan)
1896-1970 • NÉE EN RUSSIE, DÉCÉDÉE EN FRANCE

VENTURA Lino
1919-1987 • NÉ EN ITALIE, DÉCÉDÉ EN FRANCE

PARUTA Marie Berthilde (dite « Darling Légitimus »)
1907-1999 • NÉE EN FRANCE (MARTINIQUE), DÉCÉDÉE EN FRANCE

ALPHA Jenny
1910-2010 • NÉE EN FRANCE (MARTINIQUE), DÉCÉDÉE EN FRANCE

TUBIANA Maurice
1920-2013 • NÉ EN ALGÉRIE, DÉCÉDÉ EN FRANCE

ARNOTHY Christine
1930-2015 • NÉE EN HONGRIE, DÉCÉDÉE EN FRANCE

L'entre-deux-mais, bouillonnements et brassages culturels (1968-1981)

HALIMI Gisèle (Zeiza Gisèle Élise Taïeb)
1927-2020 • NÉE EN TUNISIE, DÉCÉDÉE EN FRANCE

AZEM Slimane
1918-1983 • NÉ EN ALGÉRIE, DÉCÉDÉ EN FRANCE

GARY Romain (Roman Kacew)
1914-1980 • NÉ EN LITUANIE, DÉCÉDÉ EN FRANCE

MALLET-JORIS Françoise (Françoise Lilar)
1930-2016 • NÉE EN BELGIQUE, DÉCÉDÉE EN FRANCE

TAKADA Kenzo
1939-20230 • NÉ AU JAPON, DÉCÉDÉ EN FRANCE

SCHNEIDER Romy
1938-1982 • NÉE EN ALLEMAGNE, DÉCÉDÉE EN FRANCE

AKERMAN Chantal
1950-2015 • NÉE EN BELGIQUE, DÉCÉDÉE EN FRANCE

L'élan multiculturel, nouvelles visibilités (1981-1989)

GIROUD Françoise
1916-2003 • NÉE EN SUISSE, DÉCÉDÉE EN FRANCE

AZNAVOUR Charles (Shahnourh Vaghinag Aznavourian)
1924-2018 • NÉ EN FRANCE, DÉCÉDÉ EN FRANCE

DALIDA (Iolanda Gigliotti)
1933-1987 • NÉE EN ÉGYPTÉ, DÉCÉDÉE EN FRANCE

FTOUKI Ouarda (dite « Warda al-Djazaïria »)
1939-2012 • NÉE EN FRANCE, DÉCÉDÉE EN ÉGYPTÉ

GRUNBERG-MANAGO Marianne
1921-2013 • NÉE EN RUSSIE, DÉCÉDÉE EN FRANCE

TJIBAOU Jean-Marie
1936-1989 • NÉ EN FRANCE (NOUVELLE-CALÉDONIE), DÉCÉDÉ EN FRANCE (NOUVELLE-CALÉDONIE)

NIANE Katoucha
1960-2008 • NÉE EN GUINÉE, DÉCÉDÉE EN FRANCE

La génération « black-blanc-beur », espoirs et crises (1989-2001)

REMITTI Cheikha (Saâdia Bedief dite « Rimitti »)
1923-2006 • NÉE EN ALGÉRIE, DÉCÉDÉE EN FRANCE

CÉSAIRE Aimé
1913-2008 • NÉ EN FRANCE (MARTINIQUE), DÉCÉDÉ EN FRANCE (MARTINIQUE)

SALVADOR Henri
1917-2008 • NÉ EN FRANCE (GUYANE), DÉCÉDÉ EN FRANCE

FALADÉ Solange
1925-2004 • NÉE AU BÉNIN, DÉCÉDÉE EN FRANCE

FREUND Gisèle (Gisela)
1908-2000 • NÉE EN ALLEMAGNE, DÉCÉDÉE EN FRANCE

ENNADRE Dalila
1966-2020 • NÉE AU MAROC, DÉCÉDÉE EN FRANCE

HONDO Med (Abib Mohamed Hondo)
1936-2019 • NÉ EN MAURITANIE, DÉCÉDÉ EN FRANCE

Le XXI^e siècle, ruptures et nouveaux défis (2001-2021)

WOLINSKI Georges
1934-2015 • NÉ EN TUNISIE, DÉCÉDÉ EN FRANCE

DJEBAR Assia (Fatima-Zohra Imalayène)
1936-2005 • NÉE EN ALGÉRIE, DÉCÉDÉE EN FRANCE

TAHA Rachid
1958-2018 • NÉ EN ALGÉRIE, DÉCÉDÉ EN FRANCE

BAREK-DELIIGNY Christophe
1971-2010 • NÉ EN FRANCE, DÉCÉDÉ EN AFGHANISTAN

BELLIL Samira
1972-2044 • NÉE EN ALGERIE, DÉCÉDÉE EN FRANCE

DIBANGO Manu
1933-2020 • NÉ AU CAMEROUN, DÉCÉDÉ EN FRANCE

DESVARIEUX Jacob
1955-2021 • NÉ EN FRANCE, DÉCÉDÉ EN FRANCE (GUADELOUPE)